



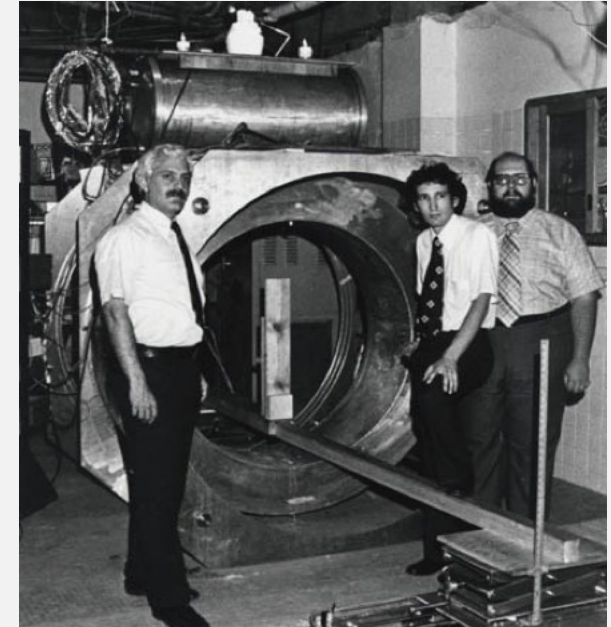
Cosa deve sapere il paziente prima di un esame di RISONANZA MAGNETICA

Poliambulatorio Privato Zappi-Bartalena

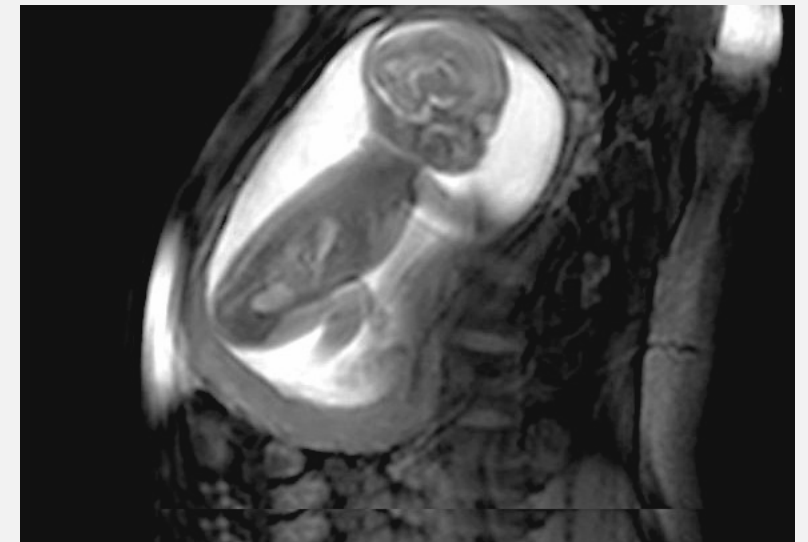
LA RIVOLUZIONE DEL 1977: LA RISONANZA MAGNETICA

L'avvento della prima Risonanza Magnetica ha determinato un'importantissima **RIVOLUZIONE** nella Diagnostica per Immagini: l'esecuzione di indagini sofisticate **SENZA** l'utilizzo di **RADIAZIONI IONIZZANTI** o di metodiche invasive.

La risonanza magnetica infatti utilizza **PROPRIETA' MAGNETICHE** che rendono possibile anche l'utilizzo nelle donne in gravidanza.



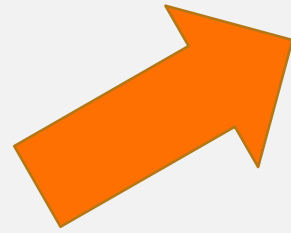
Dr. Raymond Damadian e collaboratori con il primo «full body» MRI scanner



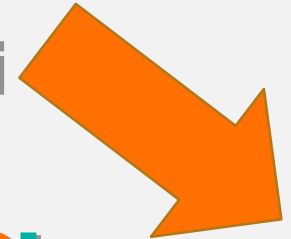
20 weeks MRI – Courtesy of BBC

Dagli esordi è stato un susseguirsi di innovazioni tecnologiche con macchinari sempre più sofisticati ed immagini con maggiore potenziale diagnostico.

Ad oggi le macchine di Risonanza Magnetica in commercio si dividono in due categorie:



Total Body con tunnel ad **Alta potenza** di campo magnetico



Total Body aperte a **Bassa potenza** di campo magnetico



La definizione «TOTAL BODY» di entrambe le tipologie di macchinario si riferisce al CORPO DEL PAZIENTE che durante l'esame si trova all'interno del campo magnetico.

Ma non deve trarre in inganno e fare ritenere che entrambe le attrezzature siano equivalenti e che possano fare buoni esami su tutto il corpo!

INFATTI gli Studi scientifici che hanno messo a confronto il risultato diagnostico delle due attrezzature, hanno stabilito attraverso le **Linee Guida** che:

lo **STANDARD CLINICO** di **RIFERIMENTO** per eseguire tutti gli esami di risonanza magnetica sono le macchine con **TUNNEL AD ALTO CAMPO CON POTENZA DI 1,5 TESLA**

le macchine aperte a **BASSO CAMPO** sono **INADEGUATE** ed **INSUFFICIENTI** nella maggior parte degli esami di risonanza magnetica





Queste raccomandazioni delle Linee Guida sono il motivo per cui le macchine Aperte a Basso Campo NON sono utilizzate negli Ospedali e nei Centri più qualificati nonostante il grosso vantaggio in termini di costi di impianto e di gestione molto più bassi rispetto alle macchine ad alto campo.

NESSUNO SPRECA RISORSE!

Tutti utilizzerebbero queste macchine economicamente più vantaggiose se il risultato dell'esame fosse identico.

**D'altronde come una utilitaria non è
in grado di vincere un gran premio
perché non ha la tecnologia né la
potenza necessaria per arrivare al**

**PER IL PAZIENTE LA MIGLIORE GARANZIA DI UN
ESAME A REGOLA D'ARTE E' LA SUA CONFORMITA'
ALLE INDICAZIONI DELLE LINEE GUIDA**

**..così un esame diagnostico eseguito con
una attrezzatura inadeguata ha maggiori
probabilità di non arrivare al **TRAGUARDO
DELLA DIAGNOSI.****

Una recente sentenza di Cassazione ha di fatto sancito il **DOVERE per chi eroga esami con attrezzature non conformi alle Linee Guida o alle regole di buona prassi, di **INFORMARE** adeguatamente il paziente nel rispetto di un consenso veramente informato.**

**Sentenza di
Cassazione n° 4540
- 8 marzo 2016**

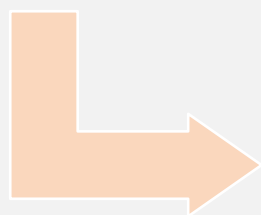
In sintesi, cosa deve sapere il paziente prima di un esame di **RISONANZA MAGNETICA?**

- ✓ Che la scelta tra **Risonanza aperta** o **chiusa** non va fatta con superficialità e leggerezza perché **NON sono macchine di pari livello**
- ✓ Che l'esame eseguito con una macchina **RM aperta a basso campo**, con **un quarto della potenza necessaria**, può più facilmente determinare un **ritardo** o addirittura una **mancata diagnosi**, con tutte le conseguenze negative che questo comporta.
- ✓ Che alcune **RM ad Alto Campo** hanno un **Tunnel Ultracorto ed Ultralargo** con tempi di esame molto rapidi, per un **disagio** veramente **minimo** anche per il paziente claustrofobico.

GLI STEP NECESSARI PER OTTENERE UN **BUON ESAME** DI RISONANZA MAGNETICA

1°
STEP

- **ATTREZZATURA CONFORME
ALLE RACCOMANDAZIONI
DELLE LINEE GUIDA**



II°
STEP

- **RADIOLOGO
ATTENTO,
PREPARATO E
PRESENTE DURANTE
L'ESAME**

**IL MEDICO HA UN PATTO DI FIDUCIA
CON IL PAZIENTE
CHE GLI IMPONE DI DARE IL MEGLIO**



**Da sempre utilizziamo
RM ad alto campo
al massimo delle
prestazioni
diagnostiche, in
accordo con le linee
guida.**

Attualmente si è raggiunta una nuova frontiera e nonostante la macchina precedente avesse tutti i requisiti di standard clinico ottimale

abbiamo il piacere di informare che abbiamo completato l'installazione della «AMMIRAGLIA», TOP DI GAMMA di Risonanze della Siemens.



**SIEMENS MAGNETOM SOLA XQ
AD ALTO CAMPO 1,5 Tesla**



La nostra struttura è **seconda in Italia e la prima in Emilia Romagna** ad avere installato tale macchinario.

Una scelta coraggiosa, controcorrente, perchè spesso viene data maggiore visibilità a chi offre prestazioni a prezzo più basso senza verificare la qualità delle attrezzature.

Ma spesso il **LOW COST** è anche **LOW QUALITY**

Le caratteristiche tecniche innovative di Magnetom Sola

Tunnel ULTRACORTO ed ULTRALARGO per il massimo comfort del paziente, anche claustrofobico

TEMPI d'esame MOLTO RIDOTTI

Tecnologia BIOMATRIX che utilizza l'INTELLIGENZA ARTIFICIALE in modo da adattare automaticamente la macchina alle caratteristiche corporee del paziente per un ESAME « SU MISURA », in modo da ottenere il massimo della definizione e dettaglio nelle immagini.



Riteniamo per trasparenza che queste informazioni siano doverose e necessarie per il paziente.
Con quest'ultimo investimento che ci mantiene all'avanguardia, continuiamo a rispettare la nostra «Mission» ovvero:

garantire al paziente la tecnologia sempre più sofisticata ed avanzata per ottenere il migliore risultato diagnostico.



Zappi Bartalena
Centro Medico Diagnostico